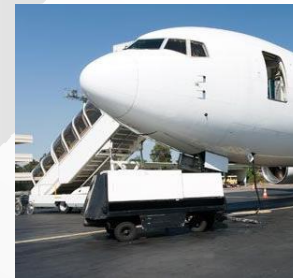




Logistik - Auf direktem Weg.

# A.L.S. Allgemeine Land- und Seespedition GmbH

Ihr Partner für bedarfsgerechte und innovative Logistiklösungen - weltweit!



# IN SÜDWESTFALEN ZUHAUSE – IN DER WELT UNTERWEGS!

„Als Seehafen-Spediteur im Binnenland besetzen wir eine Nische und fungieren als wichtiges Bindeglied für Kunden in Süd- und Ostwestfalen sowie im Ruhrgebiet!“  
– Geschäftsführer Christoph Dahlmann

**Persönlicher  
Service und  
Beratung direkt  
vor Ort!**



# TRANSPORTLOGISTIK AUS EINER HAND

- ✓ Innerdeutsche und europäische Landverkehre
- ✓ Stückgut, Teil- und Komplettladungen europaweit
- ✓ Übernahme von Werksverkehren
- ✓ Beschaffungslogistik
- ✓ Verteilerlogistik Schweiz
- ✓ Akkreditivabwicklung
- ✓ Sonderfahrten europaweit
- ✓ Transportversicherung

**Mitgründer der  
Speditionskooperation Transcoop09**



Schneller und flexibler Zugriff auf über 5.000  
Fahrzeuge – europaweit.

# LAGERLOGISTIK

- Neues Logistikzentrum mit **12.000 m<sup>2</sup> Lagerfläche** auf 25.000 m<sup>2</sup> Grundstück (seit 2023)
- 59757 Arnsberg mit direkter Anbindung zur Autobahn A46/A445
- drei Hallenmodule
- nach Energieeffizienzkriterien E55 geplantes Gebäude
- Block-/Regallagerung, Kragarm-/Fachbodenregale, Thermolager
- Containerstauung/-entladung, Umverpackung
- Einlagerung, Umschlag, Kommissionierung
- Mitglied im Lagernetzwerk LogCoop – dadurch stehen deutschlandweit 50 Lagerstandorte mit 3,1 Mio. m<sup>2</sup> Lagerfläche und allen Lagerklassen zur Verfügung





# SPEZIAL LOGISTIK

Empfindliche und hochwertige Stückgüter in Überlänge oder überdimensionale Anlagen sind bei A.L.S. in guten Händen.

## Leistungen:

- ✓ Individuelle Logistikberatung inkl. Beschau der Ware
- ✓ Direktsammelverkehre
- ✓ Ausfuhrzollabfertigung, Eingangszollung
- ✓ Luft- und Seefracht weltweit
- ✓ Abhol- und Zustellorganisation in Übersee
- ✓ Fachgerechte Verpackung



# EXPERTE FÜR IHRE WELTWEITEN LUFT- UND SEEFrachtSENDUNGEN

**Ihre Güter bringen wir auch in Übersee direkt zum Empfänger**

## **Unser Leistungsspektrum im Überblick:**

- Luftfracht weltweit: Direktflüge, Charter oder Consolidation
- Seefracht in alle Häfen der Welt
- Nachlauforganisation in Übersee bis zum Empfänger
- Import- und Exportsendungen
- Akkreditivabwicklung & Bankenservice
- Erstellung der Exportdokumentation und Ihrer Ausfuhrpapiere
- LCL/FCL oder die konventionelle Verladung von Groß- und Schwerkolli
- Übernahme der seemäßigen Verpackung



# ZUVERLÄSSIGKEIT UND KOMPETENZ

UNSER TEAM – IMMER FÜR SIE DA.

- Ständige Erreichbarkeit – 24 Stunden / 7 Tage pro Woche / an 365 Tagen im Jahr
- Kompetenz und individuelle Lösungen
- Langjährige Erfahrung im Speditionsgeschäft – seit über 30 Jahren
- Geschultes und ausgebildetes Fachpersonal
- Nachhaltig fit dank betrieblichem Gesundheitsmanagement

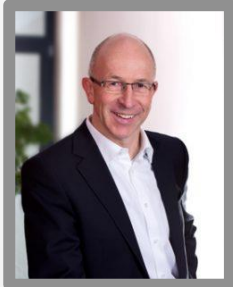




# ANSPRECHPARTNER

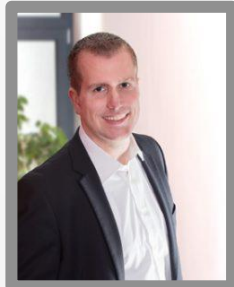


## Geschäftsführer



**Christoph Dahlmann**  
c.dahlmann@als-arnsberg.de  
02932/930615

## Vertriebsleiter, Prokurist



**Tobias Rahmann**  
t.rahmann@als-arnsberg.de  
02932/930614

## Dispositionsleiter, Prokurist



**Björn Stein**  
b.stein@als-arnsberg.de  
02932/930613

## Marketingleitung, Prokuristin



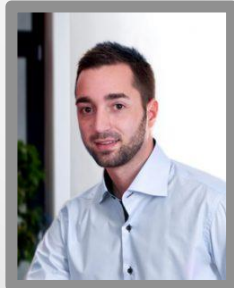
**Christina Millentrup**  
c.millentrup@als-arnsberg.de  
02932/930634

## Leitung internat. Verkehre



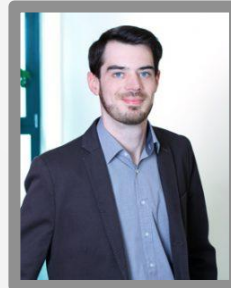
**Stefan Rittberg**  
s.rittberg@als-arnsberg.de  
02932/930617

## Leitung nationale Verkehre



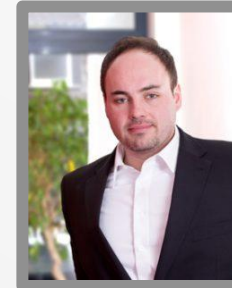
**Jan Karhoff**  
j.karhoff@als-arnsberg.de  
02932/930624

## Leitung Überseeverkehre



**Julian Rademacher**  
j.rademacher@als-arnsberg.de  
02932/930626

## Vertrieb



**Marcel Rellermeyer**  
m.rellermeyer@als-arnsberg.de  
02932/930619



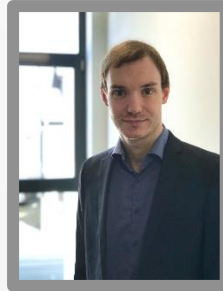
# ANSPRECHPARTNER

**Kaufmännische Leitung  
Logistik**



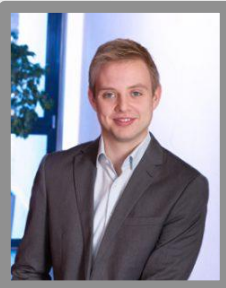
**Michael Millentrup**  
m.millentrup@als-arnsberg.de  
02932/93064711

**Bestandsführung  
Logistik**



**Matthias Strietzel**  
m.strietzel@als-arnsberg.de  
02932/93064713

**Dispo National**



**Pascal Nebel**  
p.nebel@als-arnsberg.de  
02932/930630

**Dispo National**



**Tashel Marmetschke**  
t.marmetschke@als-arnsberg.de  
02932/930654

**Dispo International**



**Tugrul Ustaoglu**  
t.ustaoglu@als-arnsberg.de  
02932/930611

**Dispo International**



**Sarah Coels**  
s.coels@als-arnsberg.de  
02932/930622

# ANSPRECHPARTNER

## Zollabwicklung



**Christiane Weber**  
c.weber@als-arnsberg.de  
02932/930616

## Zollabwicklung



**Stephanie Bathe**  
s.bathe@als-arnsberg.de  
02932/930656

## Buchhaltung



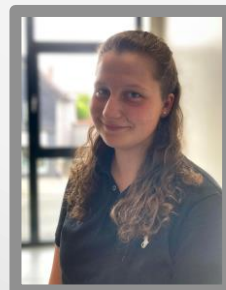
**Barbara Helmes**  
b.helmes@als-arnsberg.de  
02932/930621

## Auszubildender



**Marco Rohe**  
m.rohe@als-arnsberg.de  
02932/93060

## Auszubildende



**Janine Wolf**  
j.wolf@als-arnsberg.de  
02932/93060



Logistik - Auf direktem Weg.

## **A.L.S. Allgemeine Land- und Seespedition GmbH**

Heinrich-Lübke-Straße 8  
59759 Arnsberg

E-Mail: [info@als-arnsberg.de](mailto:info@als-arnsberg.de)

Tel.: +49(0)2932/9306-0

Fax: +49(0)2932/9306-66

Web: [www.als-arnsberg.de](http://www.als-arnsberg.de)

