

Präsentation



F. W. Neukirch (GmbH & Co.) KG
2023

Kennzahlen

We move your world

- ✓ gegründet 1805
- ✓ Mitarbeiter 150
- ✓ Zentrale: Bremen-Mahndorf
- ✓ Betriebsstätten in Oyten und Bremen-Hemelingen
- ✓ Neuer Standort Bremen-GVZ (seit Okt 2022)
- ✓ Umsatz 2022 26,5 Mio. €*
*inkl. Tochtergesellschaften
- ✓ 125.000 qm Betriebsfläche
- ✓ 79.000 Palettenstellplätze
- ✓ 17.000 qm Blocklagerfläche
- ✓ Services: Beschaffung & Distribution
 - Werkslogistik
 - Lager-/Kontraktlogistik
 - Retouren- / Ersatzteilmanagement
 - Value-Added Services
 - Seefracht/ Luftfracht
 - Umzüge/ Messelogistik
 - Containerpacking



Warehousing

We move your world

Services

- ✓ EDV-geführte Lagerbewirtschaftung
- ✓ Entladung von Import-Containern
- ✓ automatisierte Bestandsführung mit Chargenverfolgung
- ✓ Beladung und fachgerechtes Stauen von Export-Containern
- ✓ Offenes Zolllager und Gefahrgutlager
- ✓ Web Data Center – das gläserne Lager/ mit Statusverfolgung

FWN-Versandservice

- ✓ Auftragsbezogene Zusammenstellung der Waren (Stück, Karton, Palette)
- ✓ Etikettierung von Produkten oder Versandeinheiten
- ✓ Barcoding und Scannereinsatz

FWN-Packaging

- ✓ Aktionspackerei, Displaybildung, Warenbearbeitung

FWN-Mehrwert

- ✓ Ersatzteilmanagement
- ✓ Retourenabwicklung



Lagerung von Kleinteilen

Modell: Kardex Liftsystem Typ Shuttle XP 500

- ✓ System Ware zum Mann
- ✓ Vertikale Bauweise
- ✓ Modular erweiterbar
- ✓ Behälterbeförderung auf Tablaren
- ✓ 445kg Traglast je Tablar
- ✓ 2,19 qm je Tablar
- ✓ Freie Höheneinteilung
- ✓ Eigene Software zur Steuerung
- ✓ Einlagerung von Langteilen möglich
- ✓ Schutz der Ware vor Staub
- ✓ Geringer Platzbedarf
- ✓ 200qm Lagervolumen auf 10qm



Lagerlogistik

We move your world

Scannertechnik/ IT-Anbindung

- ✓ Durchgängige Scannertechnik
- ✓ Papierlose Erfassung von Sendungsdaten
- ✓ Anbindung an alle gängigen Warenwirtschaftssysteme
- ✓ Lagerplatzverwaltung mit MHD, Charge, NVE, FiFo
- ✓ Kommissionierung nach Seriennummern
- ✓ Lieferscheindruck „on demand“
- ✓ Anbindung an Seehafen „Telematik“
- ✓ Anbindung an KEP- und Transportdienstleister
- ✓ Rückverfolgbarkeit
- ✓ Scannung in jedem Prozessschritt
- ✓ Fertigungsaufträge und Stücklisten

Ausstattung

- ✓ Bereiche individuell nach Ihren Anforderungen regallierbar
- ✓ Bedarfsgerechte Lagerbelegung – sie zahlen nur für effektiv belegte Kapazitäten
- ✓ Sonderbereiche für Aktionsgeschäfte/ Internet-Shop-Abwicklung/ Werbemittellogistik
- ✓ Zolllager-Typen C, D und E
- ✓ Kameraüberwachung/ Sprinklerung – hohe Sicherheit, günstige Versicherung
- ✓ Zutrittskontrollen/ Schrankenanlage
- ✓ 67 Verladetore für eine reibungslose Abwicklung Ihres Warenein/ -ausgangs (Standort Mahndorf)
- ✓ Loadhouses zur witterungsunabhängigen Be-/Entladung



Transportlogistik

Services

- ✓ Europaweite Teil- und Komplettladungsverkehre
- ✓ nationale/ europaweite Stückgutdistribution mit festen Partnern
- ✓ Terminalsichere Paketlogistik mit unseren KEP-Partnern
- ✓ Individuelle Vereinbarung von Direkt- und Expressverkehren
- ✓ Sonderleistungen (Beladung, Entladung, Lagerung, Distribution etc.)
- ✓ Sonderfahrten europaweit vom Pkw bis Lkw
- ✓ Terminabholungen
- ✓ Gestellung von Equipment
- ✓ Verpackungsservice
- ✓ Avisierung bei Ihren Kunden
- ✓ Einholen aller erforderlichen Genehmigungen
- ✓ Samstagszustellungen



FWN Transportlogistik

We move your world

Service:

FWN-Kranservice

- ✓ Teleskopkräne in allen Leistungsklassen

FWN-Schwertransport

- ✓ Schwerlast- und Spezialfahrzeuge für Überlängen, Überbreiten etc.

FWN-Verpackung

- ✓ Organisation von Verpackungslösungen für Ihr Gut

FWN-Lager

- ✓ Lagermöglichkeiten für großvolumige Maschinen und Schwergut auf eigenem Betriebsgelände (Halle und Freifläche) mit 16to Deckenkran



Services

IHR „PLUS“ mehr im internationalen Handel:

Wir bieten Ihnen ein maßgeschneiderte Lösung für den Seetransport Ihrer Waren.

Reederei-unabhängiges Netzwerk

- ✓ Auswahl der Carrier und Schiffe maßgeschneidert auf Ihre Anforderungen
- ✓ weltweit verfügbar
- ✓ FCL und LCL
- ✓ Konventionelle Güter/ Gefahrgüter/ temperaturgeführte Produkte (Reefer)
- ✓ persönlicher Kontakt vor Ort

Cross-Trades

- ✓ von jedem Hafen in jeden Hafen

Team-Stärke

- ✓ feste Ansprechpartner für Ihre Aufträge
- ✓ Kompetenz in allen Fahrgebieten



Services

IHR „PLUS“ mehr im internationalen Handel:

Wir bieten Ihnen mit Luftfracht-plus ein maßgeschneidertes Logistik-Produkt für den Lufttransport Ihrer Waren.

Airline-unabhängiges Netzwerk

- ✓ Auswahl der Airlines und Routen maßgeschneidert auf Ihre Anforderungen
- ✓ weltweiter „door“ to „door“ Service
- ✓ Paket, Palette, Kiste
- ✓ Konventionelle Güter/ Gefahrgüter (inkl. Li-Io-Batterien)
- ✓ persönlicher Kontakt vor Ort

Cross-Trades

- ✓ von jedem Flughafen zu jedem Flughafen

Team-Stärke

- ✓ feste Ansprechpartner für Ihre Aufträge
- ✓ Kompetenz auf allen Destinationen



Service

We move your world

Das PLUS mehr an Service:

Zollabfertigung

- ✓ Verzollung zum freien Verkehr
- ✓ Fiskalvertretung in NL-Rotterdam und B-Antwerpen
- ✓ Erstellung/ Erledigung T1
- ✓ Veredelung
- ✓ zugelassener Versender/ zugelassener Empfänger
- ✓ AEO-F Status seit 01.10.2010

Betreute Branchen

- ✓ Handel und Konsumgüter
- ✓ Chemie
- ✓ Maschinenbau
- ✓ Lebensmittel



Das PLUS mehr an Information:

Unsere Seefracht-Informationssysteme verbindet Sie weltweit mit Ihrem Container.

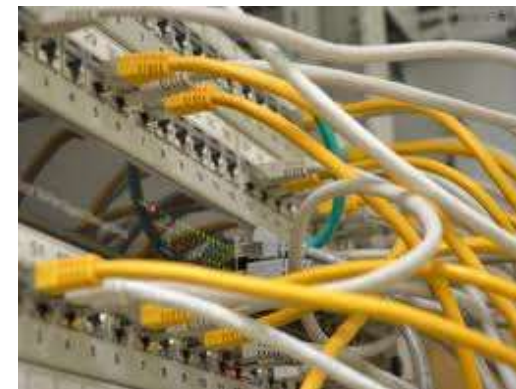
Auf Wunsch teilen wir Ihnen den Status Ihres Containers mit.

Ihr Vorteil:

- ✓ Sie können Ihr Entladeteam zeitgenau bereitstellen
- ✓ Sie können Ihrem Vertrieb die baldige Verfügbarkeit Ihrer Produkte melden
- ✓ Sie können Ihrem Kunden die gekaufte Ware rechtzeitig avisieren

Der Austausch dieser Informationen findet online u.a. über folgende Systeme statt:

- ✓ DFÜ (Reedereien)
- ✓ BHT (Bremen)
- ✓ ZAPP (Hamburg)
- ✓ Dakosy
- ✓ Atlas



Zertifikate



✓ **AEO-F Zertifikat**

Zugelassener
Wirtschaftsbeteiligter
(ZOLL)

✓ **DIN EN ISO 9001:2015**

Qualitäts-/Management-
System

✓ **IFS Zertifikat**

Lebensmittelsicherheit
Version 2.3

Kooperationen

Als mittelständisches Unternehmen setzen wir auf ein qualitativ hochwertiges internationales Netzwerk

Mitgliedschaften:

- ✓ LogCoop Lagernetzwerk
- ✓ UTS (UTS Umzugs- und Transportsysteme GmbH & Co. KG/
UniGroup Worldwide UTS)
- ✓ SCN (Security Cargo Network, Inc.)
- ✓ GOCELO first class last mile logistics



Unsere internationale Speditionsabteilung erledigt alle relevanten Formalitäten – von A (wie Ausfuhrerklärung) bis Z (wie Zolldeklaration)

Das PLUS mehr an Engagement

Unser Team besteht aus ausgewählten Spezialisten.

Regelmäßige **Schulungen** und auch der direkte Kontakt mit Verladern und Empfängern vor Ort gewährleisten eine kompetente und sorgfältige Bearbeitung Ihrer Aufträge und berücksichtigen die unterschiedlichen Mentalitäten zwischen den Kulturen.

Ein **fester Ansprechpartner** in unserem Haus sichert Ihnen eine direkte Kommunikation rund um den Erdball.

Durch die **interne Vernetzung** mit den übrigen Abteilungen steuert unser Team die gesamte Logistikkette ohne weiteren Aufwand für Sie.



Nachwuchsförderung

We move your world

TEAM Spirit- FWN fördert und fordert

F.W. Neukirch als mittelständisches Unternehmen mit kurzen Entscheidungswegen bietet eine äußerst chancenreiche und zugleich sichere Berufsperspektive. Wir bilden folgende Berufe aus:

- **Kaufleute für Spedition und Logistikdienstleistung (m/w/d)**
- **Kaufleute für Büromanagement (m/w/d)**
- **Kaufleute für Digitalisierungsmanagement (m/w/d)**
- **Fachkräfte für Lagerlogistik (m/w/d)**



Eine Ausbildung bei FWN ist anspruchsvoll, interessant und abwechslungsreich. Der Blick über den Tellerrand ist ein Muss bei FWN und macht Spaß. Die Einbindung in die Arbeit unseres Teams gewährleistet, dass unsere Auszubildenden nicht nur fachlich qualifiziert werden, sondern darüber hinaus auch lernen, aktiv und kooperativ an effizienten Lösungen für die anstehenden Aufgabenstellungen mit zu arbeiten.

F.W. Neukirch pflegt eine lebendige, **von Vertrauen getragene Unternehmenskultur** sowie eine **gezielte Nachwuchs- und Mitarbeiterförderung** und bietet eine **inspirierende Arbeitsatmosphäre**, in der Zukunft gelingt.

F.W. Neukirch (GmbH & Co.) KG
Zum Panrepel 37
28307 Bremen
Tel.: +49 (0) 421 48 94-0

www.neukirch.de

...Was können wir für Sie bewegen?

Werden Sie Fan auf Social Media:

www.facebook.com/F.W.Neukirch

www.instagram.com/fwneukirch

www.linkedin.com/company/fwneukirch

www.xing.com/pages/f-w-neukirch

